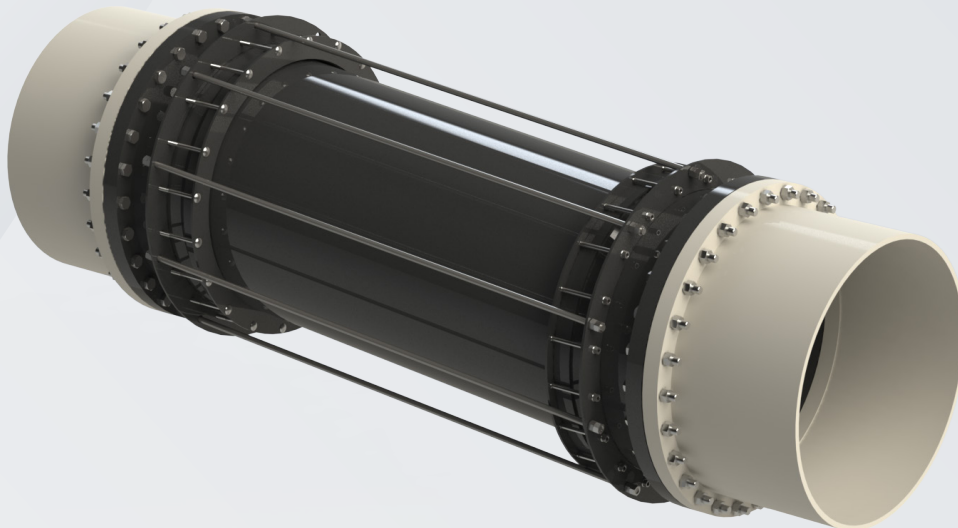


WIDEFLEX

GIUNTO DI COMPENSAZIONE ANGOLARE



Giunto di compensazione angolare realizzato interamente in acciaio al carbonio, rivestito in Rilsan Nylon 11 e utilizzabile su condotte in pressione per la compensazione di assestamenti del terreno o della condotta oppure i disallineamenti che operativamente possono presentarsi in fase di posa delle condotte. Permette di evitare dispendio di tempo derivante dalla realizzazione in loco di pezzi speciali necessari per compensare i disallineamenti che possono presentarsi.

Il Wideflex può essere realizzato con o senza bulloni di collegamento e con lunghezza totale di uno o due metri oppure con specifiche direttamente concordate con il cliente in base alle esigenze di progetto/cantiere.

Il prodotto viene realizzato dal DN 300 al DN 1200 come dimensioni standardizzate; tuttavia la Nova Siria è in grado di realizzare tale produzione sia in dimensione inferiore che superiore a seconda delle esigenze specifiche.

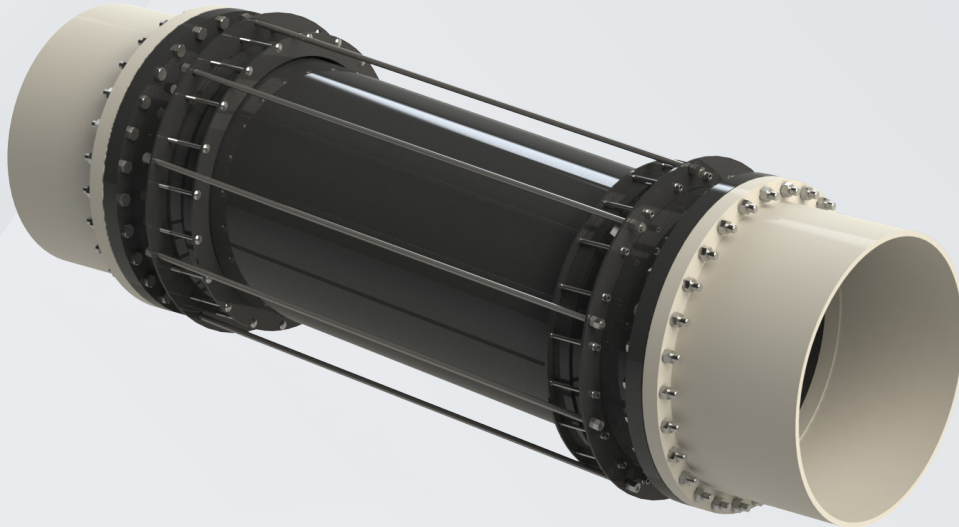
I materiali componenti il prodotto sono:

- Corpo centrale ed estremità flangiate: acciaio al carbonio
- Guarnizioni di tenuta: EPDM
- Rivestimento anticorrosivo: Rilsan Nylon 11;
- Bulloneria: acciaio zincato (standard) – su richiesta: Inox A2 o A4



WIDEFLEX

ANGULAR COMPENSATION FITTING



Angular compensation fitting, entirely fabricated in Rilsan Nylon II coated carbon steel, suitable on pressurized pipelines requiring angular compensation due to ground settlement or potential misalignments that might occur during the laying of the pipelines. Wideflex allows to avoid waste of time and delays caused by on-site realization of special makeshift pieces necessary to compensate for the misalignments that may occur.

Wideflex can be designed with or without restraining system, a total length of one or two meters and under product specifications directly agreed with the customer based on specific project site needs.

The standard product is designed from DN 300 to DN 1200 as standard, however Nova Siria can create specific designs both in a smaller and larger size if needed.

The materials composing the product are:

- Carbon steel the central body and flanged bodies;
- EPDM sealing gaskets;
- Rilsan Nylon II anticorrosive coating.
- Galvanized steel, or A2 or A4 stainless steel bolts, nuts and washers.

